

## Willkommen-Terminal

Begrüßen Sie Ihre Kunden mit Hilfe des **Willkommen-Terminals**. Das Willkommen-Terminal als Zusatzmodul zum Werkstattplaner (ab V2.0) zeigt die aktuell anstehenden Kundentermine im Wechsel mit grafischen Präsentationen (Abb.1) an. Des Weiteren haben Sie auch die Möglichkeit Filme und DVDs abzuspielen (Abb.2). Dort werden die Kundentermine als Laufschrift im unteren Teil des Bildschirms angezeigt. Die Software unterstützt Ein- sowie auch Zweischirmlösungen.



**Abb.1** Kundenbegrüßung per Bildershow

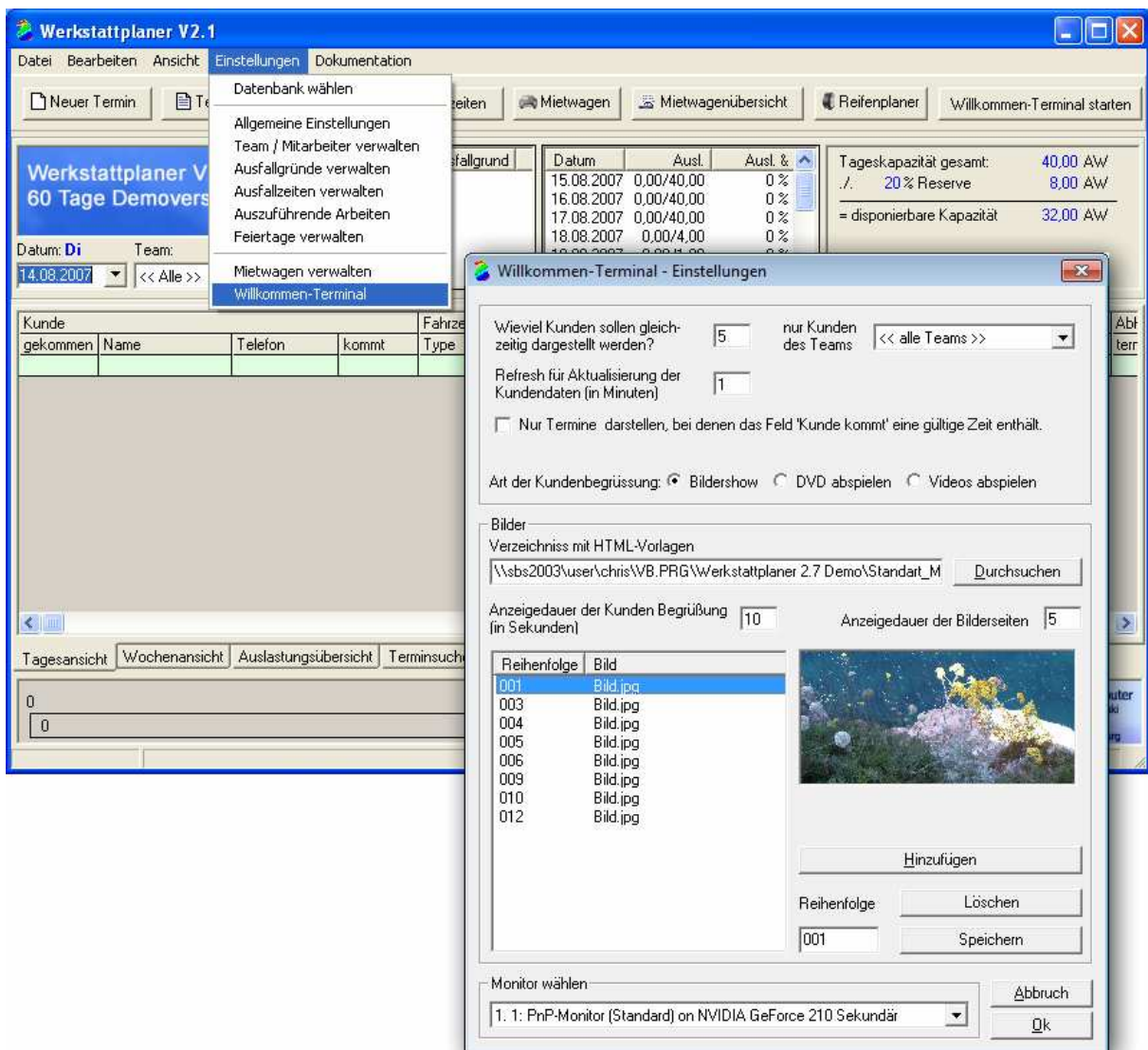


**Abb.2** Kundenbegrüßung per Video oder DVD

## Einstellungen

Über das Menü "Einstellungen" > "Willkommen-Terminal" können Sie sich Ihr Willkommen-Terminal individuell konfigurieren (siehe Abbildung). So haben Sie unter anderem die Möglichkeit eigene Bilder (Grafiken, Werbung...) oder Videos und DVDs einzubinden. Der Start des Programms erfolgt im Anschluss über den Button "Willkommen-Terminal starten".

**Hinweis:** Zum Abspielen der Videos und DVDs benötigen Sie den VLC Media Player. Diesen können Sie sich unter <http://www.videolan.org/vlc/> kostenlos downloaden.



**Abb.3** Auswahl für die Bildershow



**Abb.4** Auswahl der Videos