

Global Connect

Die Schnittstelle zu Global Connect bietet Ihnen die Möglichkeit, über den Werkstattplaner, die anstehenden Aktionen zum Fahrzeug abzurufen.

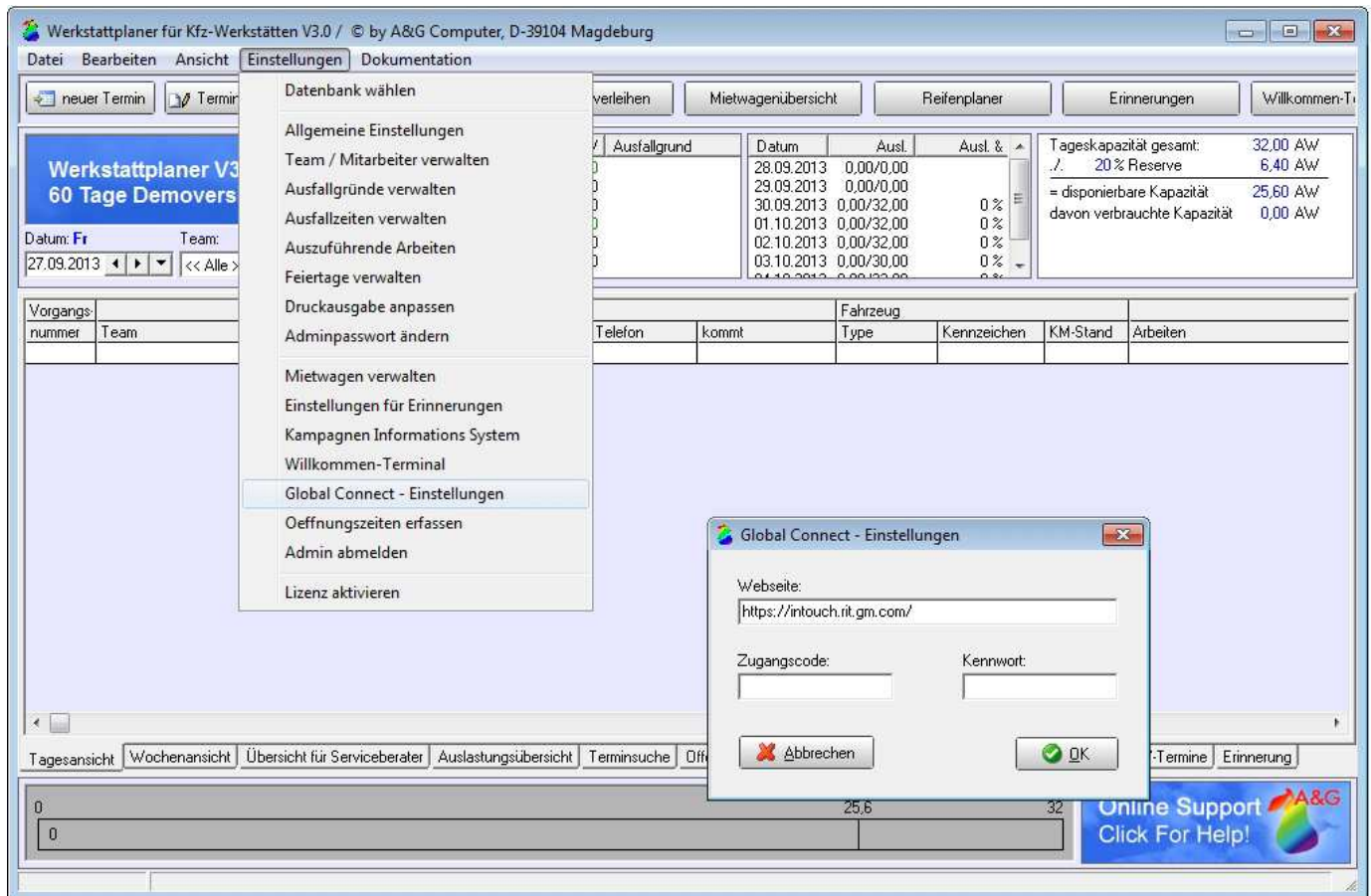


Abb. 1.1 Wählen Sie im Menü Einstellungen "Global Connect - Einstellungen" aus und geben Sie Ihre Zugangsdaten ein.

Termin

1. Kunden- und Fahrzeugdaten	Name MACHILL, CHRISTIAN	Telefon 0391 5313838	<input type="button" value="Kunden- und Fahrzeugsuche"/>	
	Type 1H23E2	Kennzeichen MD-L 408	Fahrgestellnr WVWZZZ1HZPW612345	
	Kundentype [Dropdown]	KM-Stand [Input]		
2. Aufnahme der auszuführenden Arbeiten	Auszuführende Arbeiten [Textarea]	AW [Input]	Memo [Textarea]	
	<input type="checkbox"/> Reifenwechsel <input type="checkbox"/> TÜV-Termin	<input type="button" value="Suchen"/>		<input type="button" value="Aktionsabfrage"/> <input type="button" value="Reifenplaner"/>
	Ersatzteilbestellung [Dropdown]	Auftragsnr. [Input]	Auftragsart N [Dropdown]	<input type="button" value="Auftrag erstellen"/> <input type="text" value="eingelagerte Reifen"/>
3. Terminvereinbarung	<input type="checkbox"/> Wartekunde	Fahrzeugannahme Datum, Uhrzeit (hh:mm)	Abholtermin Datum, Uhrzeit (hh:mm)	
	Team [Dropdown]	Serviceberater [Dropdown]	18.09.2013 [Dropdown]	18.09.2013 [Dropdown]
4. Mobilitätsangebot	Hol- &Bring [Dropdown]	Mietwagen [Input]	<input type="button" value="Mietwagen"/>	
	Status Termin erstellt [Dropdown]	Vorgangsnr. 0 [Input]	Erstellt von Chris [Input]	am [Input]
<input type="button" value="Serviceabfrage Opel"/> <input type="button" value="Schließen"/> <input type="button" value="Speichern"/>				

Abb. 1.2 Über den Button "Serviceabfrage Opel" können Sie nun die anstehenden Aktionen abrufen.